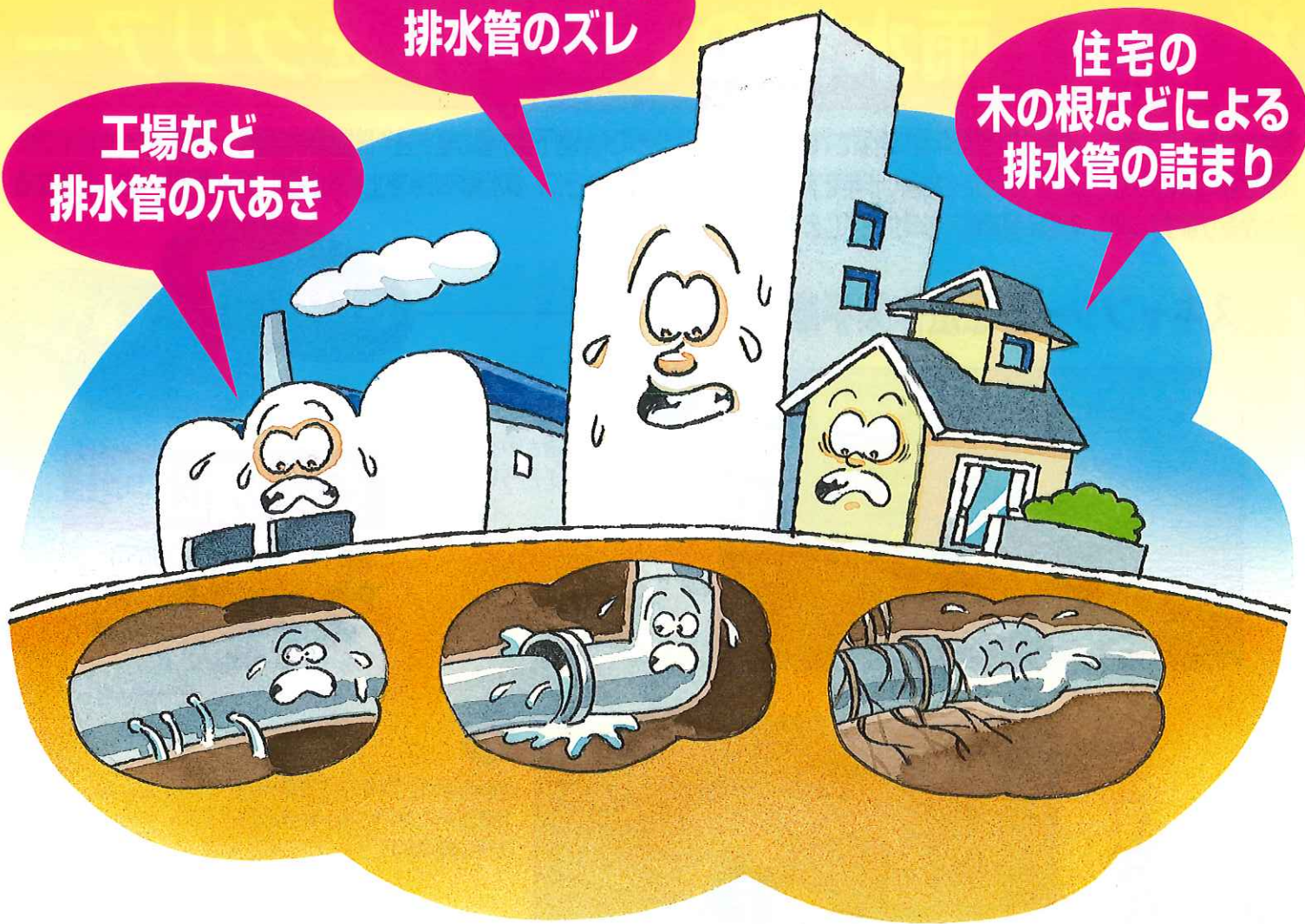


マンションなど  
排水管のズレ

住宅の  
木の根などによる  
排水管の詰まり

工場など  
排水管の穴あき



排水管、雨水管の補修・メンテナンスは、  
どんなことでもおまかせください。

排水管補修システム  
スキャンシール工法



スキャンシール工法普及協会



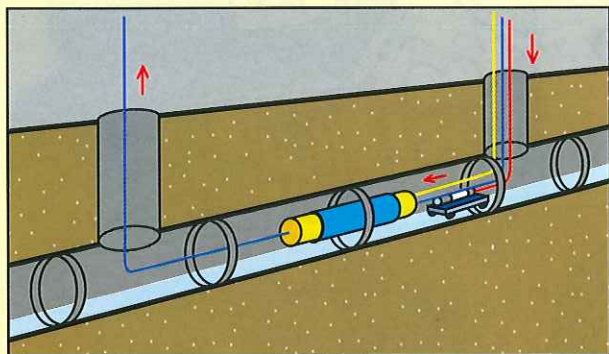
# スピーディーな対応で 排水管・雨水管のトラブルをクリアー

スキャンシール工法は、イギリスで25年前に考案された工法です。近づきにくい地下排水管の継ぎ目や破損箇所の補修、不要となったパイプの穴塞ぎ等に開発された工法で、まったく掘返し作業をする必要がありません。さらに、排水管内の水を止める必要がない(状況により一部異なることがあります)ので、非常に短時間で作業が完了します。

掘返し作業不要

水止め作業不要  
(状況により一部異なることがあります)

## スキャンシール工法作業手順

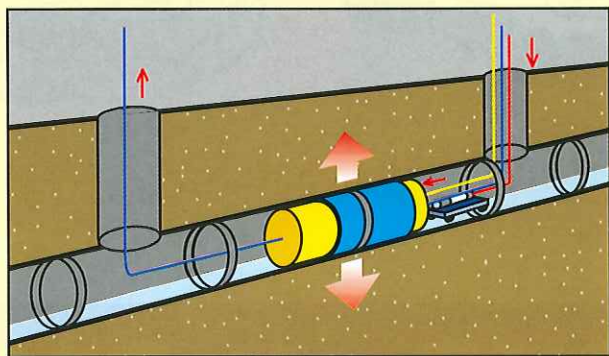


1

混合液を十分に浸透させたスキャンシールライナーをエアバックに巻きつけます。

すべての管に適用!!

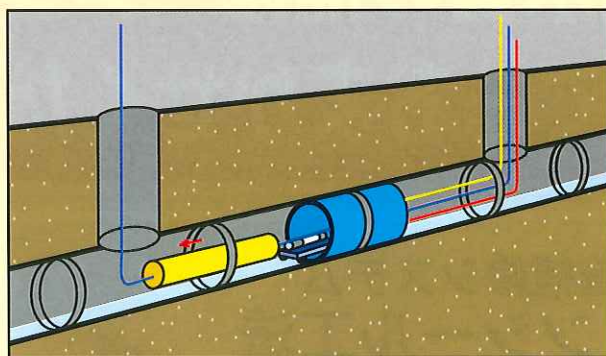
- 直径 75mm~300mm
  - 塩ビ、ヒューム管、陶管、鉄管 等
- 長い連続した管路の形成が可能です。



2

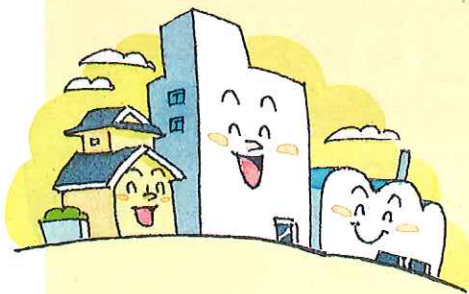
補修箇所でエアバックを膨らませ補修部分にスキャンシールライナーを押し着けます。

これなら安心!!  
快適だね



3

一定時間後、エアバックのエアを抜き管より取り除きます。最後にCCTVカメラで補修部分の検査を行い作業完了です。



排水管補修システム

スキャンシール工法普及協会

お問い合わせ

東洋メンテ工業株式会社

営業所 〒264-0022 千葉市若葉区桜木町309

TEL 043-231-6712